

Путешествие с детьми по Рязанской области

г. Рязань, 2016

Справочник для учителей и родителей

Официальный туристический портал Рязанской области

www.ryazantourism.ru

и детей



Уважаемые педагоги и родители!

Настоящий справочник разработан с целью знакомства учителей, родителей и детей с туристическими ресурсами Рязанской области и предложениями по организации детского и семейного отдыха на территории Рязанской области.



Младшие классы

Средние классы






Старшие классы



Рязанская область



Условные обозначения:

- | | | | |
|---|---|---|---|
|  санаторий/
база отдыха |  промысел |  туристско-развлекательный
комплекс |  гостиница |
|  музей |  церковь/
монастырь |  аквапарк |  парк |



Историко-краеведческие программы, стр. 3



Знаменитые рязанцы, стр.6



Промыслы и ремесла. Традиции, стр. 12



Искусство, стр. 19



Военно-патриотические программы, стр. 21



Программы промышленного туризма, стр. 24



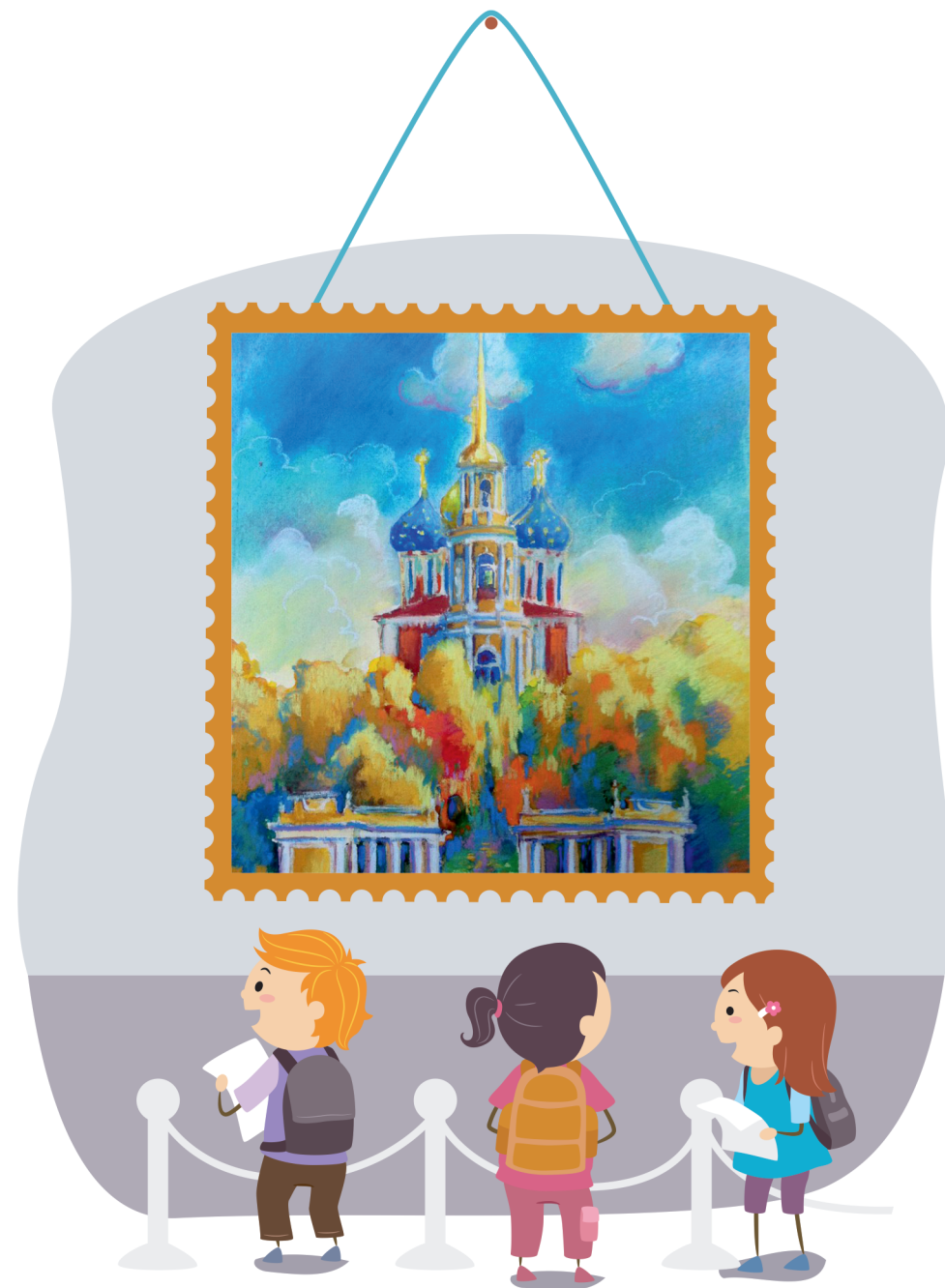
Человек и природа, стр. 26



Активный отдых, стр. 28



Развлекательные программы, стр. 30



Историко-краеведческие программы



Рязанский историко-архитектурный музей-заповедник

Дошкольники, 1-4 классы: обзорные экскурсии по территории Кремля и тематические экскурсии по экспозициям:

- «Переславль-Рязанский. Живая история» - интерактивные занятия для дошкольников об истории родного города;
- «Город древний, город славный» - тематическая экскурсия по территории Кремля;
- «Древнерусский город» - знакомство с историей Древней Руси на примере Старой Рязани;
- «Когда заговорили вещи» - интерактивный музей-театр об истории вещей, звуков;
- «Переславль-Рязанский. Археология открывает тайны» - знакомство с археологическими находками Переславля-Рязанского.

5-8, 9-11 классы: обзорные экскурсии по территории Кремля и экспозициям:

- «Архитектурный ансамбль Рязанского Кремля» - знакомство с историей основания города;
- «От Руси к России» - знакомство с историей Российского государства с раннего средневековья до конца XIX в.;
- «Переславль-Рязанский. Археология открывает тайны» - знакомство с археологическими находками Переславля Рязанского.

☎ Адрес музея: город Рязань, Кремль, 15

☎ Тел.: 8 (4912) 27-60-65, 27-60-66

www.ryazankreml.ru

Касимовский историко-культурный музей-заповедник

Касимовский историко-культурный музей-заповедник—один из крупнейших музеев региона, экспозиция которого раскрывает историю касимовского ханства.

1-4, 5-8 классы: обзорная экскурсия по экспозициям музея, интерактивная программа:

- «Картины ушедших эпох» - знакомство с историей города Касимова, тайнах языческих богов, легендах



средневековья, быте и развлечениях предков из разных сословий.

9-11 классы: обзорная экскурсия по музею.

☎ Адрес музея: Рязанская область, г. Касимов, пл. Соборная, д.7/8

☎ Тел.: 8 (49131) 4-38-36, 2-20-61, факс: 8 (49131) 4-38-36

www.kasmuzey.ru

Скопинский краеведческий музей

Экспозиция музея рассказывает об истории и культуре Скопинского уезда. Один из залов музея отведен под историю угольной добычи, ведь именно Скопинские рудники стали основным источником угля для страны в период Великой Отечественной войны.

1-4, 5-8 классы: обзорная экскурсия по музею элементами театрализации «От Острожка до Скопина» - рассказ о жизни городка в минувшие эпохи;

- «Изда крестьянская родная» - о быте крестьян конца XIX века;

- «Богатырские забавы» - игровая программа, приуроченная ко Дню Защитника Отечества.

5-8, 9-11 классы: обзорная экскурсия по музею, интерактивные программы:

- «Шахта» - знакомство с историей добычи угля;

- «Прогулка по старинному Скопину» - интерактивная прогулка по Скопину с историком-краеведом.

☎ Адрес: Рязанская область, г. Скопин, ул. Карла Маркса, 88/17

☎ Тел.: 8 (49156) 2-22-37

www.skopinmuseum.ru



Елатомский краеведческий музей

Экспозиция музея знакомит с историей города Елатьмы. В отделе палеонтологии представлена уникальная коллекция окаменелостей древних морских животных.

Дошкольники, 1-4 классы: обзорная экскурсия по музею, интерактивные программы:

- «Учись учиться» - знакомство с историей письма;

- «Краса Мещеры» - знакомство с природой Мещеры.

5-8 классы: обзорная экскурсия по музею, интерактивные и анимационные программы:

- «Линия жизни» - знакомство с историей жизни елатомцев;

- «Найди клад» - квест по музею.

Для школьников всех возрастных категорий:

обзорная экскурсия по музею, интерактивные программы:

- «Чай по-русски», «В гостях у купчихи Поповой» - знакомство с традицией чаепития.

☎ Адрес: Рязанская область, Касимовский р-он, п. Елатьма

☎ Тел.: 8 906 540-22-22

www.elatma-museum.ru

Шиловский краеведческий музей

В музее представлена археологическая коллекция, аналогов которой нет в Рязанской области.

Для школьников всех возрастных категорий: обзорная экскурсия по музею, мастер-классы по обучению стрельбе из лука, работе копьем и мечом.

📍 Адрес: Рязанская область, р.п. Шилово, ул. Спасская, 38

☎ Тел.: 8 (49136) 2-19-71

Сапожковский краеведческий музей

Экспозиция музея рассказывает об истории Сапожковского района.

1-4 классы: обзорная экскурсия по музею, образовательная программа:

- «Здравствуй, музей» - знакомство с традициями и народными обычаями Сапожковского района.

5-8 классы: обзорная экскурсия по музею, образовательная программа:

- «В глубь веков», «Наша малая Родина. Прошлое и настоящее» - знакомство с историей гончарства, архитектурой и этнографией.

9-11 классы: «Путешествие к Остерманам» - история знатного рода, выездная культурно-познавательная экскурсия в бывшее имение Остермана.

📍 Адрес: Рязанская область, р.п. Сапожок, ул. Советская, д. 28

☎ Тел.: 8 (49152) 2-18-56

Сасовский краеведческий музей

Экспозиция музея рассказывает об истории Сасовского района.

1-4, 5-8 классы: экскурсия по музею, интерактивные программы:

- «Наш край в далеком прошлом» - знакомство с традициями и народными обычаями Сасовского района;

- «Литература родного края» - знакомство с творчеством известных земляков

А.С. Новикова-Прибоя, Н. Богданова и современных писателей и поэтах.

📍 Адрес: Рязанская область, г. Сасово, ул. Вокзальная, д. 56

☎ Тел.: 8 (49133) 5-03-45



Спасский историко-археологический музей им. Г.К. Вагнера

Экспозиция музея рассказывает об истории и культуре Спасского района с древнейших времен до середины XX в.

1-4 классы: обзорная экскурсия по музею и тематические экскурсии по экспозициям:

- «Животный мир» - история животного мира Спасского района.

5-8 классы: обзорная экскурсия по музею и тематические экскурсии по экспозициям:

- «Археология, палеонтология Спасского района. Этнография и быт жителей» - рассказывает о

крестьянской жизни;

- «История Рязанского княжества» - изюминка экспозиции – диорама Старой Рязани до нашествия хана Батыея;

- «Интерьер купеческо-мещанского быта конца XIX- начала XX века», состоящий из уникальных экспонатов, полученных от жителей города.

- «Великая Отечественная война» - на подлинных документах и предметах раскрыта история народного мужества и стойкости в годы тяжелых испытаний в ВОВ.

📍 Адрес: 391050, Рязанская область, г. Спасск-Рязанский, ул. Советская 16

☎ Тел.: 8 (49135) 3-33-96



Знаменитые рязанцы



Музей-усадьба академика И.П. Павлова

Экспозиция музея рассказывает о первом российском нобелевском лауреате, выдающемся ученом в области физиологии.

Дошкольники, 1-4 классы: обзорная экскурсия по Мемориальному дому-музею и городошной площадке, интерактивные программы:

- «В мир музея – детства» - поэтапное посещение музея с целью ознакомления с традициями русского народа, укладом жизни в XIX веке;

- «Викторина о животных» - школьникам предлагается познакомиться с животными различных континентов.

5-8, 9-11 классы: обзорная экскурсия по Мемориальному дому-музею, Дому наук, музейно-образовательный проект «В стране муз», который состоит из серии тематических занятий,

разделенных на три блока: музы наук, музы поэзии, музы искусства.

Также на базе музея проводятся лекции, демонстрация документальных фильмов по павловской тематике.

1-4, 5-8 классы: интерактивные программы:

- городские турниры, крокет - командные игры на площадке рядом с музеем (проводятся в теплое время года);
- «Посиделки» - знакомство со старинными предметами быта;
- «Родился я в Рязани» - знакомство с историей города, рязанским периодом жизни ученого;
- «У самовара в доме Павловых» - знакомство с традициями русского чаепития и традициями семьи Павловых.

Для школьников всех возрастных категорий: музейные праздники:

«Светлый праздник Рождества», «Ух ты, Масленица», «Пасха – величайшая радость», «Праздник Яблока».

📍 Адрес: город Рязань, ул. Павлова, д. 25

☎ Тел.: 8 (4912) 25-40-72, факс: 8 (4912) 28-42-25

www.museumpavlov.ru



Дом-музей И.П. Пожалостина

Экспозиция музея представляет историю жизни и творчества выдающегося мастера классической гравюры Ивана Петровича Пожалостина. В разное время в этой усадьбе, принадлежавшей академику и гравёру, жили, работали, отдыхали К. Паустовский, Р.Фраерман, А. Гайдар.

Для школьников всех возрастных категорий: обзорная экскурсия по музею.

1-4, 5-8 классы: обзорная экскурсия по музею, интерактивные программы:

- ежегодно 26 октября проводятся мероприятия, посвященные памяти А. Гайдара, показ фильмов по произведениям А. Гайдара;
- в летний период на территории усадьбы - интерактивная игра «Тайник Гайдара».

📍 Адрес: город Рязань, п. Солотча, ул. Порядок, д. 76

☎ Тел.: (4912) 28-82-03, 28-75-65

Государственный музей-заповедник С.А. Есенина

В музее представлены уникальные экспонаты, воссоздана атмосфера быта того времени, когда Есенин жил и приезжал в родной край. На территории музея расположены шесть экскурсионных объектов:

- мемориальная усадьба родителей С.А. Есенина – экскурсия по дому-усадьбе знакомит с историей основания крестьянской усадьбы Есениных в конце 19 века;
- земская школа – экскурсия знакомит с историей возникновения земских школ в Рязанской

губернии на рубеже 19-20 веков, о школьной жизни Сергея Есенина;

- литературная экспозиция – экскурсия знакомит с творческой биографией русского поэта С.А. Есенина. Особое внимание привлекут фотографии С.А. Есенина разных лет, его прижизненные и посмертные издания, личные вещи поэта;

- музей поэмы С.А. Есенина «Анна Снегина» - экскурсия знакомит с историей жизни помещицы Л.И. Кашиной - главным прототипом героини поэмы «Анна Снегина»;

- дом священника И.Я. Смирнова - экскурсия знакомит с жизнью священника и его семьи. В рамках этой экскурсии можно узнать о юных годах жизни С.А. Есенина и формировании его как поэта;

- дом Минаковых-Дорожкиных - в экспозиции представлена торговая лавка и сельский трактор (планируемое открытие - 2016 год).

1-4, 5-8 классы: обзорная экскурсия по музею, образовательная программа «Исторические игры в земской школе» (земская школа, мемориальная усадьба родителей С.А. Есенина):

- «Вспомнил я деревенское детство» - урок-экскурсия, позволяющий научиться писать пером и чернилами, читать с помощью азбуки начала 20 века и узнать, какие письменные принадлежности и книги были необходимы ученику;

- «Один день в земской школе» - научит считать на напольных счётах при помощи славянской цифири, узнать, как проходил день учеников Константиновской школы;

Цикл занятий «Крестьянский дом» (дом священника И.Я. Смирнова):

- «Жили-были дед да баба...» - знакомство с русской избой и играми крестьянских детей XX века;

- «Семья русского крестьянина» - рассказ о семье русского крестьянина в игровой форме;

- «Русская печь» - рассказ о внутреннем убранстве избы;

- «Игры и игрушки крестьянских детей» - рассказ о жизни крестьянских детей конца XIX – начала XX века.

Праздничная программа календарного цикла «Константиново тех давних лет» (территория музея-заповедника, дом священника И.Я. Смирнова, земская школа, церковь Казанской иконы Божией Матери):

- «Христос рождается – славите!» - знакомство с празднованием Рождества в Константинове 100 лет назад;

- «Душа ль ты моя, Масленица» - знакомство с масленичными обычаями, празднованием Масленицы в Константинове;

- «Пасху радостно встречаем» - рассказ о новозаветной Пасхе, изготовление пасхального подарка для родных и друзей в экспозиции музея Константиновской земской школы;

- «Троица в Константинове» - праздничная программа с мастер-классами по изготовлению глиняной свистульки и тряпичной куклы, праздничными кадриликами и хороводами, трючными играми и забавами.

- «Филипповки в Константинове» - праздничная программа с мастер-классами по плетению венка, изготовлению глиняной свистульки и тряпичной куклы, разучиванию праздничных кадрили и хороводов, трюичные игры и забавы.

5-8, 9-11 классы: обзорная экскурсия по музею, образовательная программа: «Музейные занятия» (земская школа, усадьба родителей С.А. Есенина, дом священника И.Я. Смирнова):

- «И вот опять я в дороге» - знакомство с историей возникновения Московско-Рязанской железной дороги, одеждой, атрибутами и специальностями железнодорожников;

- «Праздники русской деревни» - рассказ о том, как русские крестьяне отмечали православные праздники, какие особенности празднования были в селе Константинове;

- «Волшебный свет игры» - знакомство с игрой в крокет и лото, создание театра теней и игр с помощью «Волшебной камеры»;

- «Календарь сельскохозяйственных работ русского крестьянина» - рассказ о сельскохозяйственном годе русского крестьянина, основных сельскохозяйственных работах, связи православного календаря с жизнью крестьянина.

- «О други игрищ и забав...» - музейное занятие с элементами театрализации знакомит детей с досугом разночинной молодёжи начала XX века;

- «Поэт, поэзия, музей» Вперед, за есенинским словом... - игра-путешествие, знакомство с музейными предметами, их связь с фактами из жизни поэта, творчеством Сергея Есенина.

Адрес: Рязанская область, Рыбновский район, с. Константиново

☎ Тел.: 8-910-566-64-97, (49137) 3-32-57 (экскурсионный отдел),

☎ 8 (4912) 51-18-96

www.museum-esenin.ru



Спас-Клепиковская второклассная учительская школа

Экспозиция музея рассказывает о Спас-Клепиковском периоде жизни С.А. Есенина, системе образования в дореволюционной России.

1-4, 5-8 классы: обзорная экскурсия, интерактивные программы:

- «Урок русского языка» - знакомство с учебными предметами;

- «Чаепитие в Спас-Клепиках» - история чаепития на Руси;

- «Русский счёт» - знакомство со старинными дореволюционными учебниками.

9-11 классы: обзорная экскурсия по музею.

☎ Адрес: Рязанская область, г. Спас-Клепики, ул. Урицкого, 47

☎ Тел.: 8 (49142) 2-66-66

Музей К.Э. Циолковского

Экспозиция музея рассказывает об истории отечественной космонавтики на родине основоположника.

Дошкольники, 1-4 классы: обзорная экскурсия по музею, интерактивные программы:

- «Маленький космонавт» - знакомство с основными терминами космонавтики: ракета, ступень, скафандр, невесомость, орбитальная станция, солнечная батарея и пр.;

- творческие занятия «Необыкновенное путешествие» - путешествие на воображаемые планеты, Луну, где необходимо нарисовать портрет жителей Планеты Разумных Растений, собрать макет скафандра, расшифровать песенку инопланетян и пр.;

- спортивно – познавательная игра «Звездные капитаны» - в игровой форме школьники смогут узнать о планетах Солнечной системы, представить себя в роли космонавтов и мысленно побывать на одной из планет;

- программа «В гости к Циолковскому» - знакомство с историей русского быта, особенностями культуры русского народа XIX века, того времени, когда семья К.Э. Циолковского жила в селе Ижевском.

5-8 классы: экскурсия по музею, интерактивные программы:

- викторина «Один день в музее Циолковского» - школьники разбиваются на две команды, отвечают на вопросы, выполняют игровые задания, набирая тем самым баллы для команды. В конце победившая команда получает приз.

- спортивно-познавательная игра «Космические старты» - конкурсы, спортивные задания, в которых детям необходимо будет проявить смекалку, быстроту и знания о космосе.

9-11 классы: обзорная экскурсия, просмотр фильма «Мир невесомости» - знакомство с жизнью космонавтов на орбитальной станции.

☎ Адрес: Рязанская область, Спасский р-он, с. Ижевское, ул. Зеленая, 23

☎ Тел.: 8 (49135) 7-12-93

Музей А.С. Новикова-Прибоя

Экспозиция музея представляет историю жизни и творчества писателя-мариниста, автора книги «Цусима».

9-11 классы: обзорная экскурсия по музею.

☎ Адрес: Рязанская область, г. Сасово, ул. Вокзальная, 56

☎ Телефон: 8 (49133) 5-03-45, 8-961-012-88-19



Мемориальный музей П.П. Семенова-Тян-Шанского

В музее представлена уникальная литература, научные труды и подлинные вещи П.П. Семенова-Тян-Шанского, русского географа, ботаника, путешественника, основателя русского географического общества.

9-11 классы: обзорная экскурсия по музею.

☎ Адрес: Рязанская область, Милославский район, д. Гремячка

☎ Тел./факс: 8 (49157) 25-4-20, 8 (49157) 21-4-24

Музей русской песни им. А.П. Аверкина

Экспозиция музея рассказывает о знаменитом композиторе, авторе свыше 800 песен, среди которых «На побывку едет молодой моряк».

1-4 классы: обзорная экскурсия по музею, интерактивная программа «Здравствуй, музей» - знакомство с музыкальными инструментами.

5-8, 9-11 классы: обзорная экскурсия по музею, интерактивные программы:

- «Наследие – наследникам» - знакомство с творчеством А.П. Аверкина;

- программа «Мир через культуру» - знакомство с прикладным творчеством, видами искусства на примере творчества художников, поэтов, композиторов, исполнителей.

📍 Адрес: Рязанская область, Сасовский район, г. Сасово, ул. Ленина, д. 19

☎ Тел.: 8 (49133) 5-10-16

Историко-культурный природно-ландшафтный музей-заповедник

«Усадьба Худекова»

Ансамбль усадебных построек XVIII-XIX вв., парка-дендрария с уникальными, редкими деревьями возраста старше 190 лет. Экспозиция музея представляет историю жизни и деятельности известного драматурга, журналиста, основателя парка-дендрария в г. Сочи С.Н. Худекова.

5-8, 9-11 классы: обзорная экскурсия по музею, знакомство с уникальным биологическим составом зеленых насаждений парка, прогулки на лошадях.

📍 Адрес: Рязанская область, Кораблинский р-н, с. Ерлино, ул. Административный центр

☎ Телефон: 8 (49143) 93-2-10; 93-2-44

Дом-музей Пироговых

Экспозиция музея рассказывает о жизни и творчестве пятерых родных братьев Пироговых, вошедших в золотой фонд российского и мирового оперного искусства.

1-4, 5-8 классы: обзорная экскурсия по музею, интерактивная музейная программа:

- «Секреты бабушкиного сундука» - знакомство с «новосельскими» нарядами;

- «Веселая карусель» - знакомство с народными играми.

9-11 классы: обзорная экскурсия по музею.

📍 Адрес: Рязанская область, Рыбновский р-он, с. Новоселки

☎ Тел.: 8 (49137) 6-12-12

Музей И.И. Срезневского

Экспозиция музея рассказывает о научной деятельности первого в России доктора славяно-русской филологии.

9-11 классы: тематические экскурсии «И.И. Срезневский: отношение к системе образования и

воспитания молодежи», «И.И. Срезневский и культура», «Семья И.И. Срезневского как духовно-нравственный ориентир родственных отношений», «Духовные святыни Срезневской земли», «Кто они? Хранители веры православной».

📍 Адрес: Рязанская область, Шиловский район, с. Срезнево

☎ Тел.: 8 (49136) 92-14-89

Музей-усадьба «Мемориальный комплекс М.Д. Скобелева»

Экспозиция музея рассказывает о жизни и деятельности Михаила Дмитриевича Скобелева, выдающегося полководца, генерала от инфантерии, национального героя Болгарии.

5-8, 9-11 классы: экскурсия по музею.

📍 Адрес: Рязанская область, Александро-Невский район, с. Заборово.

☎ Тел.: 8-910-643-19-93



Промыслы и ремесла Традиции



Скопинская художественная керамика – традиционный промысел города Скопина, одного из прославленных центров керамики на территории Российской Федерации.

ЗАО «Скопинская художественная керамика»

Для школьников всех возрастных категорий: обзорная экскурсия по центру, посещение музея, организация мастер-класса с обучением гончарному делу

📍 Адрес: Рязанская область, г. Скопин, ул. Пушкина, 93

☎ Тел.: 8 (49156) 2-22-75, 2-11-67

www.scopin.ru

Михайловское кружево – единственное в России цветное кружево, техника плетения которого уникальна и не имеет аналогов, промысел города Михайлова.

ЗАО «Труженица»

Для школьников всех возрастных категорий: обзорная экскурсия по музею кружева, предприятию, организация чаепития.

Мастер-классы: «Знакомство с кружевоплетением ручной работы», «Одевание куклы коклюшки», «Кукла-кувадка».

☎ Адрес: Рязанская область, г. Михайлов, ул. Тружениц, д. 5

☎ Тел.: 8 (49130) 2-10-61, 2-18-49

www.trugenica.ryazan.ru



Кадомский вениз - уникальная вышивка белым по белому.

ПК «Кадомский вениз»

Для школьников всех возрастных категорий: обзорная экскурсия по предприятию.

☎ Адрес: Рязанская область, п.г.т. Кадом, ул. Ленина, 47

☎ Тел.: 8 (49139) 5-11-49, 5-13-75

Скопинский Центр народных художественных промыслов и ремёсел

В центре создано несколько мастерских: гончарства, кружевоплетения и вышивки, лозоплетения и деревообработки, ткачества, вязания, лоскутного шитья, научная лаборатория.

Для школьников всех возрастных категорий: обзорная экскурсия по центру, мастер-классы с обучением гончарному делу, кружевоплетению, лозоплетению, ткачеству, вязанию, лоскутному шитью, плетение куколки-лоскутки.

☎ Адрес: Рязанская область, г. Скопин, ул. Ленина, д. 20

☎ Тел.: 8 (49156) 2-24-29

www.center-remesel.ru



Этнографический центр «Заряна»

Центр изучает, сохраняет и популяризирует традиционную народную культуру Шиловского района.

1-4, 5-8 классы: обзорная экскурсия по центру, интерактивная программа «Волшебный сундучок» - знакомство со старинными нарядами;

- интерактивная программа «Ложки расписные» - история ложки: когда и где появилась, при помощи чего изготавливалась, мастер-класс по росписи ложки;

- «Во горнице во светлице» - знакомство с правилами поведения за столом, изучение устройства самовара за чашкой ароматного чая;

- «Обереги в доме» - программа, показывающая все разнообразие старинных кукол - оберегов: «пеленашка» и т.д. Как делались обереги, почему они не имели лиц и для чего предназначались.

☎ Адрес: Рязанская область, р.п. Шилово, ул. Спасская, 38

☎ Тел.: 8 (49136) 2-13-25

Рязанский историко-архитектурный музей-заповедник

Дошкольники, 1-4 классы: обзорные экскурсии по территории Кремля и тематические экскурсии по экспозициям:

- «Из уст в уста и до нас дошло, и к нам пришло» - экспозиция «По обычаю дедеву» в произведениях устного народного творчества.

5-8, 9-11 классы: обзорные экскурсии по территории Кремля и экспозициям, лекционные занятия:

- «По обычаю дедеву» - знакомство с традициями, обычаями русских людей сер. XVII - нач. XX в.;

- декоративно-прикладное искусство и народные промыслы: кружевной промысел в Рязанской губернии второй половины XIX – нач. XX в., народный костюм Рязанской губернии XIX в., народные промыслы Рязанской губернии.

☎ Адрес музея: город Рязань, Кремль, 15

☎ Тел.: 8 (4912) 27-60-65, 27-60-66

www.ryazankreml.ru

Касимовский историко-культурный музей-заповедник

1-4, 5-8 классы: обзорная экскурсия по экспозициям музея, практическое занятие «Школа ремесел», которое включает участие в мастер-классах: «Касимовская роспись», «Ткачество на бердо», «Касимовская набойка», «Обрядовые куклы», «Лепка из холодного фарфора».

9-11 классы: обзорная экскурсия по музею.

☎ Адрес музея: Рязанская область, г. Касимов, пл. Соборная, д. 7/8

☎ Тел.: 8 (49131) 4-38-36, 2-20-61,

факс: 8 (49131) 4-38-36

www.kasmuzey.ru

Рыбновский краеведческий музей

Экспозиция музея рассказывает об истории Рыбновского района.

1-4 классы: обзорная экскурсия по музею, интерактивная программа «Жили-были» расскажет школьникам о жизни крестьян, о заботах хозяйки дома, познакомит с бытовыми предметами, которыми пользовались наши предки.

Также для детей проводится празднование Масленицы в русских народных традициях.

- 📍 Адрес: 391110, Рязанская область, г. Рыбное, ул. Ленина, 7
- ☎ Тел.: 8 (49137) 5-22-52

Музей «Русская изба»

Музей является отделом Кадомского историко – краеведческого центра.

Для школьников всех возрастных категорий:

обзорная экскурсия по музею, интерактивные программы:

- «Ах вы сени, мои сени!» - знакомство с кухонной утварью XIX – нач. XX в.;
- «Печка-матушка» - знакомство с традициями быта, приготовления пищи;
- «Бабушкин сундук» - знакомство со старинными нарядами;
- «Посиделки у плетня» - игровая программа в традициях села Кочемирова;
- «Один день русской крестьянки» - игровая программа – обучение как затопить печь, просеять муку, поставить чугуны в печь.

📍 Адрес: Рязанская область, Кадомский р-он, с. Кочемирова.

☎ Тел.: 8 (49139) 5-91-25

www.kadom.ru



Шацкий историко-краеведческий центр

Интерактивная экспозиция центра включает около 4-х тысяч предметов старины.

1-4, 5-8 классы: культурно-образовательные программы:

- «Веселись и играй, в избе крестьянской побывай!» - игровая программа с элементами народной культуры;
- «Сказки земли Шацкой» - знакомство со старинными сказками Шацкой земли;
- «В каждой избушке свои погремушки» - знакомство со старинными детскими игрушками конца XIX - начала XX веков;
- «Путешествие по Красной книге Рязанской области» - авторская программа, включающая игры экологической направленности;
- «Река времени. Каменный век» - археологическое путешествие.

📍 Адрес: Рязанская область, г. Шацк, ул. Карла Маркса, 39

☎ Тел.: 8 (49147) 2-43-08

www.hcc-shack.ru

Желанновский краеведческий музей

В музее собрана уникальная коллекция экспонатов по истории, этнографии.

1-4, 5-8 классы: обзорная экскурсия по музею, интерактивные программы:

- «У самовара» - о традициях русского чаепития;
- «Игры на свежем воздухе» - знакомит с традициями быта в игровой форме.

9-11 классы: обзорная экскурсия по музею.

Для школьников всех возрастных категорий:

мастер-классы по изготовлению тряпичной куклы «Желаннушка», прядение из шерсти «Самопряха жужжит, скучать не велит», изготовление цветов из гофрированной бумаги.

📍 Адрес: Рязанская область, Шацкий р-он, с. Желанное

☎ Тел.: 8 (49147) 2-86-85

Молодежный театр «Предел»

Молодежный театр «Предел» - создатель уникального художественно-этнического проекта «Скопин-красный угол России», коллекции народных костюмов Рязанской губернии.

1-4, 5-8 классы: - «У бабушкиного сундука» - ознакомительная экскурсия в музейной театральной гостиной.

Для школьников всех возрастных категорий:

- «Скопин – красный угол России» - театрализованное действие, рассказывающее о жизни человека через традиционный рязанский костюм.

📍 Адрес: Рязанская область, г. Скопин, пл. Ленина, д. 1

☎ Тел.: 8 (49156) 2-02-88

vk.com/club7687395



Сказочный музей пощуповской игрушки

В музее представлена коллекция авторской игрушки.

1-4 классы: обзорная экскурсия по музею, интерактивная программа «Тайны сундука», мастер-классы по изготовлению глиняных игрушек и росписи с участием художников Ивановых.

📍 Адрес: Рязанская область, Рыбновский р-н, с. Пощупово

☎ Тел.: 8-906-541-01-80

www.skazki-poshupowo.narod.ru

Касимовский музей колоколов

Экспозиция музея насчитывает несколько сотен колоколов, каждый из которых имеет свою историю.

Для школьников всех возрастных категорий: обзорная экскурсия по музею.

📍 Адрес: 391300, Рязанская область, г. Касимов, ул. Советская, д. 4

☎ Тел.: 8 (49131) 3-39-90

Музей «Русский самовар»

В музее представлено около 300 экспонатов, представляющих четыре века русского чаепития.

Для школьников всех возрастных категорий: обзорная экскурсия по музею, организация чаепития.

- 📍 Адрес: 391300, Рязанская область, г. Касимов, ул. Советская, д. 4
- ☎ Тел.: 8 (49131) 3-37-80
- 🌐 www.russkiy-samovar.ru



Музей-квартира бабочек и стрекоз

В экспозиции представлена самая большая в мире коллекция брошей-бабочек, стрекоз, ни одна из которых не повторяется.

Для школьников всех возрастных категорий: обзорная экскурсия по музею.

- 📍 Адрес: 391330, Рязанская область, г. Касимов, пл. Соборная, д. 10, кв. 10 а
- ☎ Тел.: 8-910-645-67-22

Музей деревянного зодчества

В экспозициях музея собраны уникальные работы мастеров резьбы по дереву.

Для школьников всех возрастных категорий: обзорная экскурсия по музею, организация чаепития.

- 📍 Адрес: Рязанская область, Спас-Клепиковский р-он, д. Лункино
- ☎ Тел.: 8-965-711-10-74

Музей керамики и фарфора

Экспозиция музея представляют историю возникновения и развития гончарного промысла.

Для школьников всех возрастных категорий: обзорная экскурсия по музею, мастер-класс на гончарном круге.

- 📍 Адрес: город Рязань, ул. Купеческая, д. 2
- ☎ Тел.: 8 (4912) 34-28-69, 34-28-89, 8-953-740-71-84

Мастерская художников Трубиных

На участке площадью более 70 соток собраны чудеса русского зодчества, плоды многолетнего труда одной семьи, воплощение их фантазий, мыслей и таланта.

Для школьников всех возрастных категорий:

обзорная экскурсия по территории, где представлены деревянные строения, скульптуры из металла, различные интерактивные программы, чаепитие.

- 📍 Адрес: Рязанская область, Рязанский район, деревня Деулино
- ☎ Тел.: 8-910-641-71-07

Арт-студия Ягодкиных

Мастерская по изготовлению авторских украшений.

1-4, 5-8 классы: обучение технике изготовления изделий из горячего (цветного) стекла.

- 📍 Адрес: город Рязань, ул. Краснорядская, 1
- ☎ Тел.: 8-900-907-74-70

Кузнечный двор

Мастерская художественнойковки.

Для школьников всех возрастных категорий: обзорная экскурсия по территории, мастер-класс по ковке.

- 📍 Адрес: Рязанская область, г. Касимов, ул. Советская, д. 124
- ☎ Тел./факс: 8 (49131) 2-42-22, 8-915-622-33-11



Искусство



Рязанский художественный музей им. И.П. Пожалостина

Коллекция музея включает свыше десяти тысяч подлинных произведений отечественных и западноевропейских мастеров XV-XX веков разных видов и жанров.

Для школьников всех возрастных категорий: экскурсии, литературно-музыкальные программы, встречи с художниками, демонстрация фильмов по искусству.

📍 Адрес музея: город Рязань, ул. Свободы, 57

☎ Тел.: 8 (4912) 44-18-83

www.artmuseum62.ru

Галерея «Виктор Иванов и земля Рязанская»

Галерея Виктора Иванова является отделом Рязанского государственного областного художественного музея им. И.П. Пожалостина. Знаменитый российский художник В.И. Иванов передал в дар Рязани более 600 произведений, которые составили основу экспозиции картинной галереи.

9-11 классы: литературно-музыкальные и поэтические вечера, научно-практические конференции по вопросам изобразительного искусства, краеведения.

📍 Адрес: город Рязань, Первомайский проспект, д. 14

☎ Тел.: 8 (4912) 25-80-70, 25-74-68

Рязанский государственный областной театр кукол

Театр входит в пятерку лучших театров кукол в России.

1-4, 5-8 классы: программа «Рязанский театр кукол для детей» включает просмотр спектакля и занимательную экскурсию по театру, музею, посещение цехов и складов с куклами, закулисья, организация мастер-классов.

📍 Адрес: город Рязань, ул. Есенина, д.27

☎ Тел.: 8 (4912) 45-54-26,

45-52-38, 28-23-26, 21-12-72



Рязанский государственный областной театр для детей и молодежи

Театр расположен в уникальном здании бывшего городского театра - памятнике архитектуры

XIX века (1862 г.)

Для школьников всех возрастных категорий: программа «Театральный лекторий», экскурсия по театру, посещение закулисья, встреча с артистами.

📍 Адрес: город Рязань, ул. Соборная, 16

☎ Тел.: 8 (4912) 25-73-17

www.rzn-tdm.ru

Рязанская областная филармония

5-8, 9-11 классы: экскурсия по филармонии, посещение закулисья, встречи с артистами.

📍 Адрес: город Рязань, ул. Ленина, д. 26

☎ Тел.: 8 (4912) 28-05-14

www.rznfilarmonia.ru

Галерея Арт-салона «Палитра»

Выставка профессиональных мастеров, начинающих художников и фотографов.

5-8, 9-11 классы: выставки, мастер-классы по валянию из шерсти, лепке из полимерной глины, рисованию по стеклу.

📍 Адрес: город Рязань, Первомайский пр., Николодворянская 17

☎ Тел.: 8 (4912) 25-29-14, 99-25-79

www.palitra62.ru

Сасовский краеведческий музей

В фондах музея хранится более 100 полотен московских и рязанских художников.

1-4, 5-8 классы: экскурсия по музею, интерактивная программа:

- «Картинная галерея Сасовского музея» - знакомство с живописью художников Сасовского района.

📍 Адрес: Рязанская область, г. Сасово, ул. Вокзальная, д. 56

☎ Тел.: 8 (49133) 5-03-45



Военно-патриотические программы



Рязанский историко-архитектурный музей-заповедник

Дошкольники, 1-4 классы: обзорные экскурсии по территории Кремля и тематические экскурсии по экспозициям:

- «Защитники Отечества (XIV-XX в.)» - расскажет о вооружении и героических подвигах русских воинов.

5-8, 9-11 классы: обзорные экскурсии по территории Кремля и экспозициям:

- «Великая Отечественная война» - знакомство с героями-рязанцами, участниками войны;

- «Герои-рязанцы, участники боевых действий в Европе 1941-1945 гг.» - поможет узнать о героических подвигах земляков, увидеть личные вещи, документы, письма, награды, оружие.

9-11 классы: обзорные экскурсии по территории Кремля и экспозициям: - «Великая Отечественная война» - знакомство с героями-рязанцами, участниками войны;

- «Время славы и восторга» - знакомство с событиями Отечественной войны 1812 г.

☞ Адрес музея: г. Рязань, Кремль, 15

☎ Тел.: 8 (4912) 27-60-65, 27-60-66

www.ryazankreml.ru

Музей истории воздушно-десантных войск

Основу экспозиции составляют реликвийные знамена воздушно-десантных дивизий и бригад, участвовавших в Великой Отечественной войне, образцы отечественного и иностранного стрелкового оружия, коллекции десантных парашютов, боевой и парашютно-десантной техники.

Для школьников всех возрастных категорий: обзорные экскурсии по музею и территории училища.

☞ Адрес музея: г. Рязань, пл. Маргелова, д.1

☎ Тел.: 8 (4912) 20-94-58, 20-94-78 тел./факс: (4912) 28-93-30

www.odnoklassniki.ru/muzeyvdv

Музей военной автомобильной техники Вооруженных сил Российской Федерации

Экспозиции музея рассказывает об истории развития отечественной военной автомобильной промышленности.

Для школьников всех возрастных категорий: обзорная экскурсия по музею.

☞ Адрес: Рязань, Октябрьский военный городок, Военный автомобильный институт, ул. Военных автомобилистов, д.12

☎ Тел.: 8 (4912) 93-94-74, 98-80-90, (920) 952-40-22

Музей дальней авиации

В экспозиции музея представлены подлинные самолеты послевоенного периода дальней бомбардировочной авиации.

Для школьников всех возрастных категорий:

обзорные экскурсии по музею.

☞ Адрес: г. Рязань, ул. Беякова

☎ Тел.: 8 (4912) 33-53-36

www.avia-ryazan.ru



Музей истории молодежного движения

В экспозиции музея представлены уникальные экспонаты и коллекции, связанные с молодежными движениями современности, с историей локальных войн, в том числе Афганистане, Чечне.

Для детей всех возрастных категорий: обзорные и тематические экскурсии по экспозиционным залам музея по темам: «Афганская война», «Великая Отечественная война», «Военно-морской флот России».

1-4 классы: музейное образовательное занятие «Их именами названы улицы Рязани» (просмотр м/ф о Великой Отечественной войне, обзорная экскурсия «Письма с фронта» и «Зал Доблести и Славы», мастер-класс по изготовлению военных писем-треугольников);

5-8 классы: музейное образовательное занятие «Рязань в Московской битве» - просмотр документального фильма по теме, экскурсия по залам музея, посвященным Великой Отечественной войне, мастер-класс по изготовлению военных писем-треугольников.

9-11 классы: музейное образовательное занятие «Афганская война» - просмотр документального фильма, тематическая экскурсия по залам музея «Разрушенный дом» и «Зал памяти».

☞ Адрес: 390046, г. Рязань, ул. Свободы, д.79

☎ Тел./факс: 8 (4912) 25-71-71, 8 (4912) 25-52-50,

8 (4912) 25-89-10

Музей обороны и тыла

Основу коллекции музея составляют документальный и фотоархивы, личные вещи Героя социалистического труда Д.М. Гармаш.

5-8, 9-11 классы: обзорная экскурсия по музею, интерактивная музейная программа «Стоит

танка твой трактор гордый. . .» - тематическая экскурсия о героической бригаде Д.М. Гармаш в годы Великой Отечественной войны, игра-викторина «Узелки памяти».

- 📍 Адрес: Рязанская область, Рыбновский район, д. Баграмово
- ☎ Тел./факс: 8 (49137) 3-94-86

Михайловский краеведческий музей

Почетное звание «Город воинской доблести» присвоено городу Михайлову за мужество, стойкость и массовый героизм, проявленный местными жителями в годы Великой Отечественной войны.

5-8, 9-11 классы: обзорная экскурсия, посвященная Великой Отечественной войне - «История края в период ВОВ Памятники Отечества», «Героизм и стойкость защитников родной земли» с посещением мемориала воинам десятой Советской армии на холме Чёрная гора.

- 📍 Адрес: Рязанская область, г. Михайлов, ул. Маршала Голикова, 6
- ☎ Тел.: 8 (49130) 2-13-75

Шиловский краеведческий музей

Экспозиция музея знакомит с историей Шиловского района.

1-4, 5-8 классы: обзорная экскурсия по музею, интерактивные программы «Письма с фронта», «Оружие победы», спортивно-развлекательная программа военно-патриотической направленности - «Музейный дворик».

9-11 классы: обзорная экскурсия по музею.

- 📍 Адрес: Рязанская обл., р.п. Шилово, ул. Спасская, 38
- ☎ Тел.: 8 (49136) 2-19-71

Сасовский краеведческий музей

5-8, 9-11 классы: экскурсия по музею, интерактивная программа:

- «Вещь-мешок по имени Сидор» - программа предлагающая школьникам познакомиться с набором вещей военного солдата.

- 📍 Адрес: Рязанская область, г. Сасово, ул. Вокзальная, д. 56
- ☎ Тел.: 8 (49133) 5-03-45



Казачий центр

Центр изучает, сохраняет и популяризирует культуру казачества в Шацком районе.

5-8, 9-11 классы: экскурсия по мини-музею Казачьего центра, интерактивная программа «Посвящение в казаки».

- 📍 Адрес: Рязанская обл., г. Шацк, ул. Красная площадь, 26
- ☎ Тел.: 8 (49147) 2-41-51

Шацкий историко-краеведческий центр

1-4, 5-8 классы: культурно-образовательная программа:

- «Шаги к победе» - военно-патриотическая игра, участникам которой предлагается стать командиром штаба, медицинской сестрой, шифровальщиками и отгадать послание Азбукой Морзе.

- 📍 Адрес: Рязанская область, г. Шацк, ул. Карла Маркса, 39
- ☎ Тел.: 8 (49147) 2-43-08
- www.hcc-shack.ru

Программы промышленного туризма



Предприятие «Авангард»

Крупнейшее сельхозпредприятие Рязанской области.

Для школьников всех возрастных категорий: экскурсия по предприятию, посещение животноводческого комплекса, конно-спортивного комплекса.

- 📍 Адрес: Рязанская область, Рязанский район, д. Хирино
- ☎ Тел.: 8-910-500-83-61
- www.avangard-cx.ru

Рязанский агромолокомбинат «Амка» (программа в стадии разработки)

Крупнейший молочный комбинат в Рязанской области.

Для школьников всех возрастных категорий:

посещение Рязанского агромолокомбината, экскурсия по заводу, знакомство с технологией производства молочной продукции, дегустация.

- 📍 Адрес: город Рязань, Михайловское шоссе, 268
- ☎ Тел.: 8 (4912) 98-81-56, 98-81-55

Мастерская шоколада ручной работы «ШОКО РУА»

В мастерской представлены уникальные работы мастеров-шоколатье из высококачественного бельгийского шоколада.

1-4, 5-8 классы: экскурсии по мастерской:

- «Путешествие в мир шоколада» - знакомство с историей шоколада, изготовление шоколадных фигур, интерактивное шоу с принцессой шоколадного королевства, дегустация;
- «Шоколадная конфетерация» - знакомство с историей какао боба, изготовление конфет, интерактивное шоу с принцессой шоколадного королевства, дегустация;
- «Сахарный остров» - знакомство с историей сахара, изготовление шоколадного леденца, интерактивное шоу с принцем Сахарного острова, дегустация;
- мастер-класс по приготовлению конфет, дегустация.

📍 Адрес: город Рязань, ул. Советской Армии, д. 22

☎ Тел.: 8 (4912) 41-45-30

www.shocorua.ru



Фабрика шоколада ручной работы «ChocoTime»

Мастерская шоколада ручной работы с собственным производством в Рязани.

Для школьников всех возрастных категорий: мастер-класс по приготовлению конфет, дегустация.

📍 Адрес: город Рязань, ул. Введенская, д. 80

☎ Тел.: 8 (4912) 99-38-73

www.chocotime.me

Галерея пряников

В галерее представлены пряничные традиции России, Германии, Франции, США и других стран.

Для школьников всех возрастных категорий:

экскурсия по галерее, мастер-класс, дегустация.

📍 Адрес: город Рязань, улица Свободы, дом 4

☎ Тел.: 8 (4912) 51-24-55

Елатомский маслосырзавод

Крупное предприятие по переработке молока и производства сыра Касимовского района.

Для школьников всех возрастных категорий: посещение Елатомского маслосырзавода, знакомство с технологией производства 9 разновидностей сыра, дегустация.

📍 Адрес: Касимовский р-н, ул. Ленина, 3, пгт. Елатьма.

☎ Тел.: 8 (49131) 9-16-54, 8 (49131) 9-12-36,

8 (49131) 9-15-64

Человек и природа



Рязанский историко-архитектурный музей-заповедник

Дошкольники, 1-4 классы: обзорные экскурсии по территории Кремля и тематическая экскурсия по экспозиции «Человек и природа»:

- «Времена года русской природы» — познакомит с особенностями сезонных изменений природы средней полосы России, даст возможность услышать голоса птиц и зверей, узнать интересные факты из их жизни.

5-8, 9-11 классы: обзорные экскурсии по территории Кремля и тематическая экскурсия по экспозиции «Человек и природа»:

- «Мир птиц» — познакомит с видовым многообразием птиц средней полосы России.

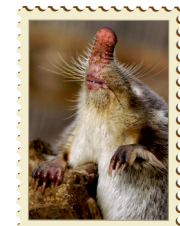
9-11 классы: обзорные экскурсии по территории Кремля и тематическая экскурсия по экспозиции «Человек и природа»:

- «До нашей эры» — расскажет о каменном веке, первобытных людях, ископаемых животных.

📍 Адрес музея: г. Рязань, Кремль, 15

☎ Тел.: 8 (4912) 27-60-65, 27-60-66

www.ryazankreml.ru



Национальный парк «Мещерский»

По территории парка проходит более пяти пеших экологических троп.

5-8, 9-11 классы: организация экологических праздников, игр, эколого-просветительских мероприятий, археологической экскурсии «Путешествие в археологию Тюково городище» - знакомство с методикой проведения раскопок, археологическими находками. Организация проведения экскурсий по экологическим тропам национального парка «Мещерский»:

- экологическая тропа «Заповедная природа»: протяженность 2 км, продолжительность экскурсии 2 часа — знакомство с основными направлениями деятельности парка;

- экологическая тропа «Окно в природу»: протяженность 3 км — знакомство с обитателями Мещеры;

- экологическая тропа «Тюков град — Черная гора»: протяженность 3 км — знакомство с историей древнего человека каменного века;

- программа «Всем классом в тур поход»: протяженность 12 км, продолжительность: 1-2 дня,

включает посещение «Тропы Паустовского», озер Шуя, Орс.

📍 Адрес: Рязанская область, г. Спас-Клепики, пл. Ленина, д. 20

☎ Тел.: 8 (49142) 2-62-75

www.park-meshera.ru

Окский государственный природный биосферный заповедник

Единственное место в России, где можно увидеть все виды российских журавлей.

1-4, 5-8 классы: экскурсия по территории заповедника, посещение музея природы, зубрового и журавлиного питомников, проведение экскурсий по экологическим тропам с выходом на берег реки Пры.

📍 Адрес: Рязанская область, Спасский район, п/о Лакаш, п. Брыкин Бор

☎ Тел.: 8-910-908-87-44

Желанновский краеведческий музей

В музее представлена уникальная коллекция минералов, насчитывающая более 3, 5 тысяч экспонатов.

Для школьников всех возрастных категорий: обзорная экскурсия по музею, знакомство с растительным и животным миром Шацкого района, «живыми экспонатами» – верблюдом и ослицей.

📍 Адрес: Рязанская область, Шацкий р-он, с. Желанное

☎ Тел.: 8 (49147) 2-86-85

Старожиловский конезавод

Лошади, выращенные на Старожиловском конезаводе, – призеры и победители чемпионатов страны, международных соревнований, олимпийских игр.

Для школьников всех возрастных категорий: экскурсия по музею и катание на лошадях.

📍 Адрес: Рязанская область, р.п. Старожилово

☎ Тел.: 8 (49151) 2-17-95

Музей пчеловодства

Музей-выставка пчеловодства является информационным подразделением НИИ пчеловодства, научные достижения которого известны не только в России, но и во всех странах с развитым пчеловодством.

1-4, 5-8 классы: обзорная экскурсия по музею, дегустация меда, чаепитие. С мая по сентябрь проводится интерактивно-познавательная программа «Азбука пчелы», в рамках которой школьникам предлагается уникальная возможность побывать на пасеке, увидеть процесс добычи меда.

📍 Адрес: Рязанская область, г. Рыбное, ул. Почтовая, 22

☎ Тел.: 8 (49137) 5-15-45

Рязский зоопарк

В Рязском зоопарке представлено более 130 видов разных животных и экзотических птиц.

Для школьников всех возрастных категорий: экскурсия по зоопарку.

📍 Адрес: Рязанская область, Рязский район, п. Свет

www.zoo.ryazhsk.net



Тропа Паустовского

Мещерский край в жизни и творчестве Константина Георгиевича Паустовского занимает особое место. Благодаря прогулкам по тропам появилось множество произведений различного жанра, в том числе знаменитая новелла, или очерк, как ее называл сам писатель, «Кордон 273».

Маршрут начинается в курортном поселке Солотча, длина тропы от 2 до 15 километров. Путешествовать по тропе можно пешком, на лыжах и на велосипеде.

5-8, 9-11 классы: маршрут: Усадьба Пожалостина – село Полково – Ларин пруд – озеро Черное (Боровое).

📍 Адрес: город Рязань, п. Солотча, ул. Порядок, д. 76

☎ Тел.: (4912) 28-82-03, 28-75-65

База отдыха «Звездный»

База отдыха «Звездный» предлагает услуги по организации:

- активного отдыха: «Скалодром», «Битва Лазертэг», «Школа ратников», «Интерактивный тир»;

- анимационных программ и мастер-классов по теме: «Изготовление шоколадных конфет», «Разукрашивание гипсовых фигур», «Лепка из глины», «Декупаж», «Скрапбукинг».

📍 Адрес: Рязанская область, Спасский район, с. Выползово

☎ Тел: 8 (4912) 50-34-12
www.zvezdnyi.com

Оздоровительно-спортивная база «Зеленый бор»

Оздоровительно-спортивная база «Зеленый бор» - площадка для проведения физкультурно-оздоровительных (спортивных) мероприятий по лыжным гонкам, легкоатлетическому кроссу, пляжному волейболу, мини-футболу, стритболу, пешим, лыжным и велопоходам, спортивному ориентированию.

📍 Адрес: Рязанская область, д. Ласково, ст 30
☎ Тел.: 8 (4912) 28-81-54

Гостинично-развлекательный комплекс «Окская жемчужина»

ГРК «Окская жемчужина» предлагает для детей разнообразные виды активного отдыха:

- аквапарк «Горки»;
- веревочный парк «Этажи»;
- «Адреналин парк», включающий оборудованную трассу для роллеров, скейтбордистов, велосипедистов;
- мультиспортивная площадка для занятия различными видами спорта: футбол, баскетбол, волейбол, большой теннис;
- колесо обозрения «Облака» (круглогодичное).

📍 Адрес: Рязанская область, с. Поляны
☎ Тел.: 8 (4912) 20-82-08
www.zoo.ryazhsk.net



Клуб знаменитых капитанов

Детский оздоровительный палаточный лагерь расположен на территории Национального парка «Мещёрский».

5-8, 9-11 классы: проживание в палатках, активный отдых, занятия в творческих мастерских, секциях по темам: «История географических открытий», «История судовождения в России», «Ботаника», «Основы автономного существования человека в природных условиях», «Краеведение».

Инфраструктура лагеря: парк катамаранов, байдарок, площадки для отработки туристской техники, спортивного ориентирования, занятий минифутболом, волейболом, настольным теннисом, стрелковый полигон (тир), причал, пляжная зона.

📍 Адрес: Рязанская область, Клепиковский район,
Национальный парк «Мещёрский»
☎ Тел.: 8 (4912) 51-27-28

«Сафари-лагерь»

Летний туристическо-оздоровительный палаточный лагерь расположен на территории Национального парка «Мещёрский».

Для школьников всех возрастных категорий: проживание в палатках, активный отдых, занятия по темам: «Туризм и выживание», «Экология».

Инфраструктура лагеря: площадки для спортивного ориентирования, занятий минифутболом, волейболом, настольным теннисом, веревочный парк, пляжная зона (байдарки, катамараны).

📍 Адрес: Рязанская область, Клепиковский район,
Национальный парк «Мещёрский»
☎ Тел.: 8 (4912) 51-56-15, 8-920-970-43-83, 8-910-642-34-31



Развлекательные программы

Рязанская областная филармония

5-8, 9-11 классы: краеведческий квест «Тайны города Р» (проводится в летнее время года в городском центральном парке).

📍 Адрес: город Рязань, ул. Ленина, д. 26
☎ Тел.: 8 (4912) 28-05-14
www.rznfilarmonia.ru

Музей занимательных наук «Экспериментаниум»

Научно-развлекательный центр, дающий возможность в занимательной форме вовлечь школьников в участие в экспериментах, опытах.

Для школьников всех возрастных категорий: обзорная экскурсия по музею, научное шоу, шоу мыльных пузырей, химическое шоу, организация групповых и детских праздников.

📍 Адрес: город Рязань, ул. Соборная, д. 38, 3 этаж
☎ Тел.: 8 (4912) 51-15-09

Творческая студия «МонсальваТ»

Историческая реконструкция, программы военно-патриотической направленности, моделирование литературных и кинематографических сюжетов.

Для школьников всех возрастных категорий: проведение квестов на темы: «Былинные богатыри», «Бесстрашные пираты», «Школа супергероев», «Космические приключения». Мастер - классы по фехтованию с различным оружием, стрельбе из лука, арбалета, мушкетов, обучение ковке, кожевенному ремеслу, изготовлению сувениров в средневековой стилистике.

☎ Тел.: 8-953-731-60-06

🌐 vk.com/monsalvat62

Историко-патриотический проект «Лики прошлого»

Научная реконструкция воинской культуры средневековой Руси и разработка патриотических образовательных программ на её основе.

1-4 классы: «Сказочные квесты» - с участием сказочных персонажей: маг и странник, богатырь и Соловей-разбойник - выезд на живописную площадку в 10 км от Рязани между селами Коростово и Заокское.

5-8 классы, 9-11 классы:

- военно-патриотическая программа «Партизаны за рекой» - выезд на живописную площадку в 10 км от Рязани, квест по мотивам Великой Отечественной войны;

- «Уроки живой истории» - знакомство с историей российского государства по школьной программе в интерактивной форме, проводится в школьном кабинете;

- «У истоков ратных» - знакомство с древнерусскими воинскими традициями;

- «Битва на Воже» - знакомство с военными технологиями, военно-прикладные игры, выезд на место сражения;

- Интерактивная выставка «Мобильный музей исторической реконструкции» - передвижная выставка манекенов с доспехами, предметами быта, украшениями и пр. По предварительной договоренности выставку можно организовать в школе.

☎ Тел.: 8-920-639-44-76

vk.com/likiproshlogo

Историко-патриотический клуб «Белый кречет»

Основное направление – историко-патриотическое воспитание молодежи.

Для школьников всех возрастных категорий: интерактивная

программа «О временах былинных...» позволит школьникам почувствовать себя настоящими воинами: надеть шлем, кольчугу, взвесить в руке щит и копье, боевой топор, побиться на мечах.

☎ Адрес: город Рязань, с. Константиново, д. 2

☎ Тел.: 8-905-185-70-15, (49137) 3-32-33



Содержание + краткое описание

город Рязань, стр. 3, 7, 14, 17, 18, 19, 20, 21, 22, 24, 25, 26, 28, 30, 31

Рязань - один из древнейших городов центральной России. В 2015 году городу исполнилось 920 лет.

город Касимов, стр. 4, 14, 16, 17, 18

(расстояние до областного центра – 160 км)

Касимов - город двух культур, двух народов – русского и татарского.

Город включен в список исторических поселений федерального значения. В этом списке всего 41 город.

город Скопин, стр. 4, 12, 13, 16

(расстояние до областного центра – 109 км)

Скопин - центр гончарного промысла. Еще с первой половины девятнадцатого столетия город известен своими народными промыслами: кружевным и в особенности - гончарно-керамическим.

город Сасово, стр. 5, 10, 11, 20, 23

(расстояние до областного центра – 176 км)

В XIX веке одной из владелиц тогда уже крупного села Сасово была мать великого писателя И.С. Тургенева — Варвара Петровна.

город Шацк, стр. 15, 24, 27

(расстояние до областного центра – 180 км)

Шацк - город страж на засечной черте. Шацк со дня его основания был надежным стражником Московского государства на его юго-восточных рубежах.

город Михайлов, стр. 13, 23

(расстояние до областного центра – 68 км)

Михайлов - «Город воинской доблести». Осенью 1941 года г. Михайлов остановил немцев на подступах к Москве. Этот город известен и как центр кружевоплетения: единственное в России цветное кружево плетут именно здесь.

р.п. Шилово, стр. 5, 12, 14, 23

(расстояние до областного центра – 100 км)

Шиловская земля считается родиной Евпатия Коловрата и былинного героя Добрыни Никитича.

Касимовский район, стр. 4, 25

(расстояние до областного центра – 165 км)

Территория, на которой располагается Касимовский район, издавна известна своими непроходимыми болотами, озерами, лесам и называется Мещерой.

Кадомский район, стр. 13, 15

(расстояние до областного центра – 85 км)

Кадом славится самой тонкой и изящной ручной вышивкой - "вениз". Начало кадомской вышивки положил Петр I, который запретил покупать венецианское кружево за границей, издал указ плести его в России. Местом производства был выбран древний город Кадом Рязанской губернии.

Клепиковский район, стр. 9, 17, 26, 29, 30

(расстояние до областного центра – 67 км)

Территория Клепиковского района относится к зоне смешанных хвойно-широколиственных лесов, занимающих свыше 50% всей территории.

Кораблинский район, стр. 11

(расстояние до областного центра – 85 км)

На территории Кораблинского района расположен уникальный природно-ландшафтный музей-заповедник «Усадьба С.Н. Худекова» - ансамбль усадебных построек, парк-дендрарий XVIII-XIX вв. с редкими деревьями возраста старше 190 лет.

Милославский район, стр. 10

(расстояние до областного центра – 136 км)

Милославская земля подарила миру знаменитого известного русского ученого-географа, главу Русского географического общества – Петра Петровича Семенова-Тян-Шанского (1827-1914 гг.). Он был инициатором ряда экспедиций в Центральную Азию, организатором первой переписи населения России.

Рыбновский район, стр. 9, 11, 15, 16

(расстояние до областного центра – 18 км)

Уроженцами Рыбновского района является немало знатных людей, оставивших след в

отечественной и мировой культуре, искусстве. Среди них наиболее известные - великий русский поэт С.А. Есенин, оперные певцы братья Пироговы.

Сапожковский район, стр. 5

(расстояние до областного центра – 150 км)

Сапожковское месторождение высокоминерализованного железистого торфа и минеральные воды широко используются в санаторных учреждениях Рязанской области.

Спасский район, стр. 10, 27, 28

(расстояние до областного центра – 60 км)

Спасский район – родина основоположника космической науки К.Э. Циолковского.

Старожиловский район, стр. 27

(расстояние до областного центра – 50 км)

В XIX в. одним из владельцев села Старожилово П.П. Фон Дервизом был построен конезавод – комплекс жилых коннозаводческих и хозяйственных построек. Проектировал комплекс один из самых талантливых архитекторов России Ф.О. Шехтель.